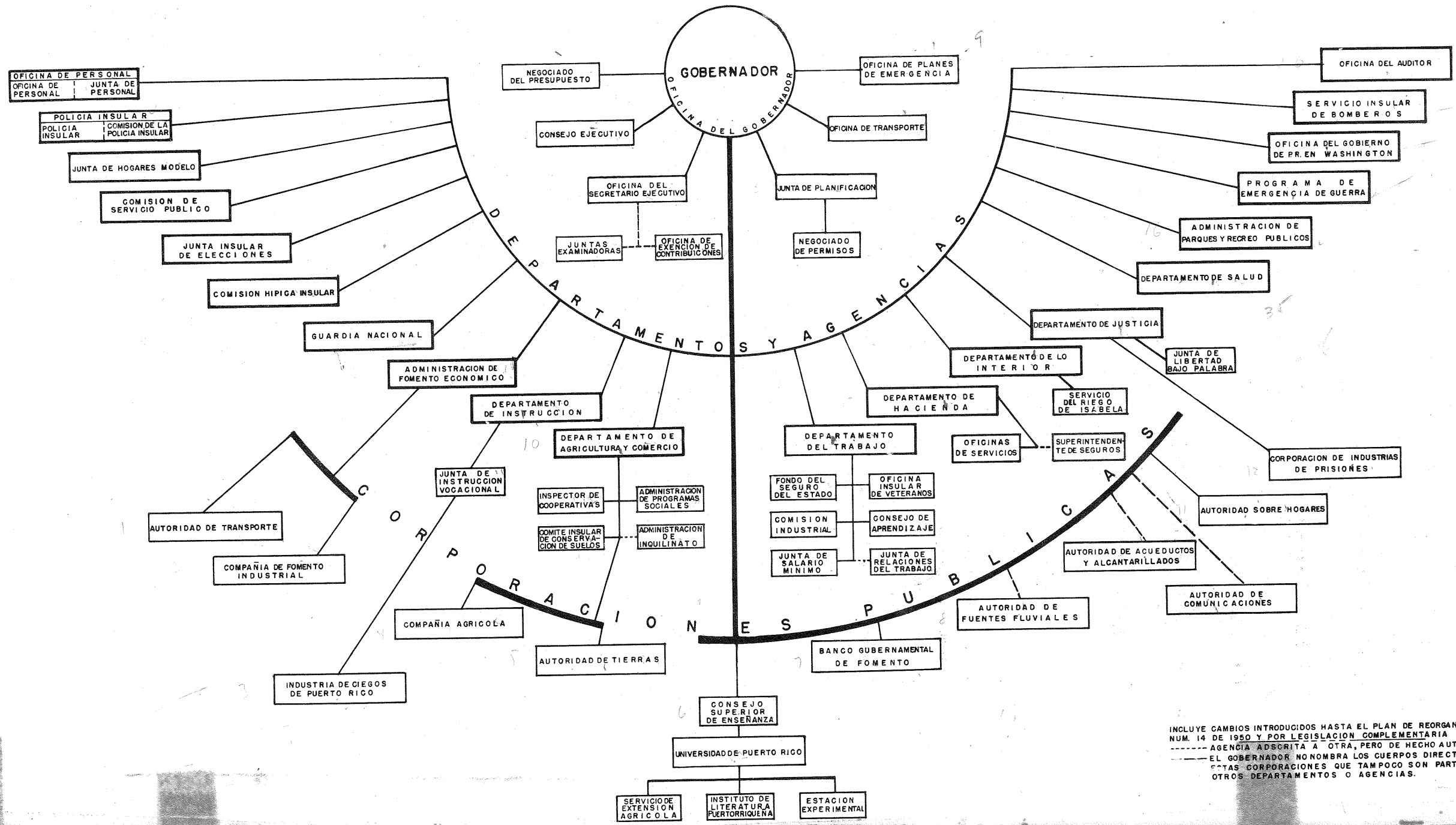


1951-52

EL PUEBLO DE PUERTO RICO

RAMA EJECUTIVA



INCLUYE CAMBIOS INTRODUCIDOS HASTA EL PLAN DE REORGANIZACION NUM. 14 DE 1950 Y POR LEGISLACION COMPLEMENTARIA
 - - - - - AGENCIA ADSCRITA A OTRA, PERO DE HECHO AUTONOMA
 EL GOBERNADOR NO NOMBRA LOS CUERPOS DIRECTIVOS DE ESTAS CORPORACIONES QUE TAMPOCO SON PARTE DE OTROS DEPARTAMENTOS O AGENCIAS.

975